

Wärmeversorgung Lauerhofer Feld

Grit Bernier Energielösungen



**Finanziert von der
Europäischen Union**

NextGenerationEU

Gefördert durch:



Bundesministerium
für Wirtschaft
und Klimaschutz

aufgrund eines Beschlusses
des Deutschen Bundestages

01

Historie

02

Versorgungskonzept

B-Plan

Wärmeversorgung

Prinzip Kalte
Nahwärme

Projektstatus

03

Investitionen und Wärmepreise

Investitionen und
Baukostenzuschuss

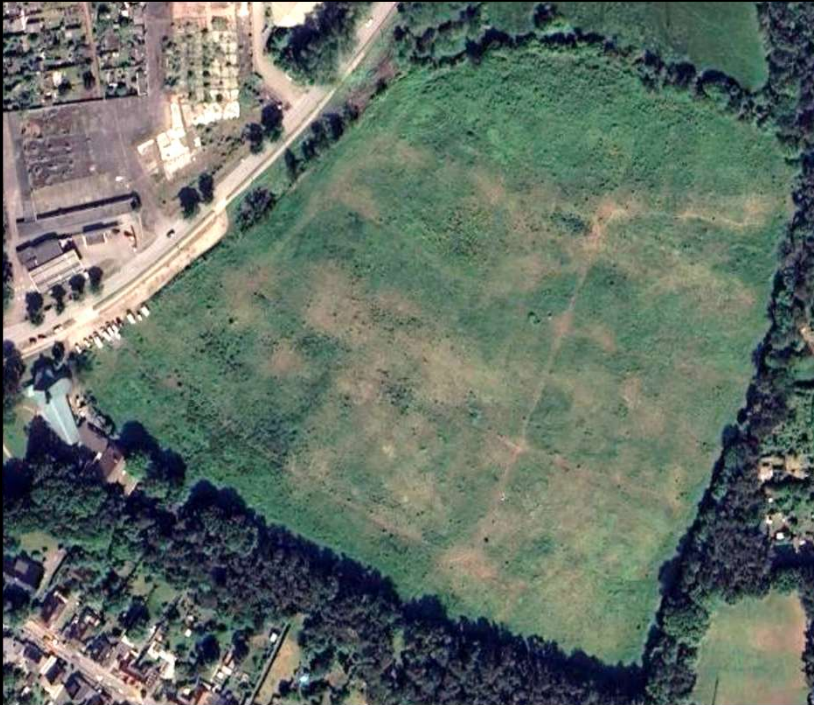
Wärmeliefervertrag



1

Historie

Historie



- Festlegung Energieversorgung durch Hansestadt Lübeck im Energiekonzept 04/2020
 - Erdwärmesonden, kaltes Netz, dezentrale Wärmepumpen
- SWL erstellte Machbarkeitsstudie, Probebohrung (TRT) und Planung nach HOAI 2-4
- Bürgerschaftsbeschluss für Umsetzung des Wärmeversorgungskonzeptes durch SWL
- Unterzeichnung Gestattungsvertrag 11/2023 (Laufzeit 40 Jahre)



Versorgungskonzept

B-Plan



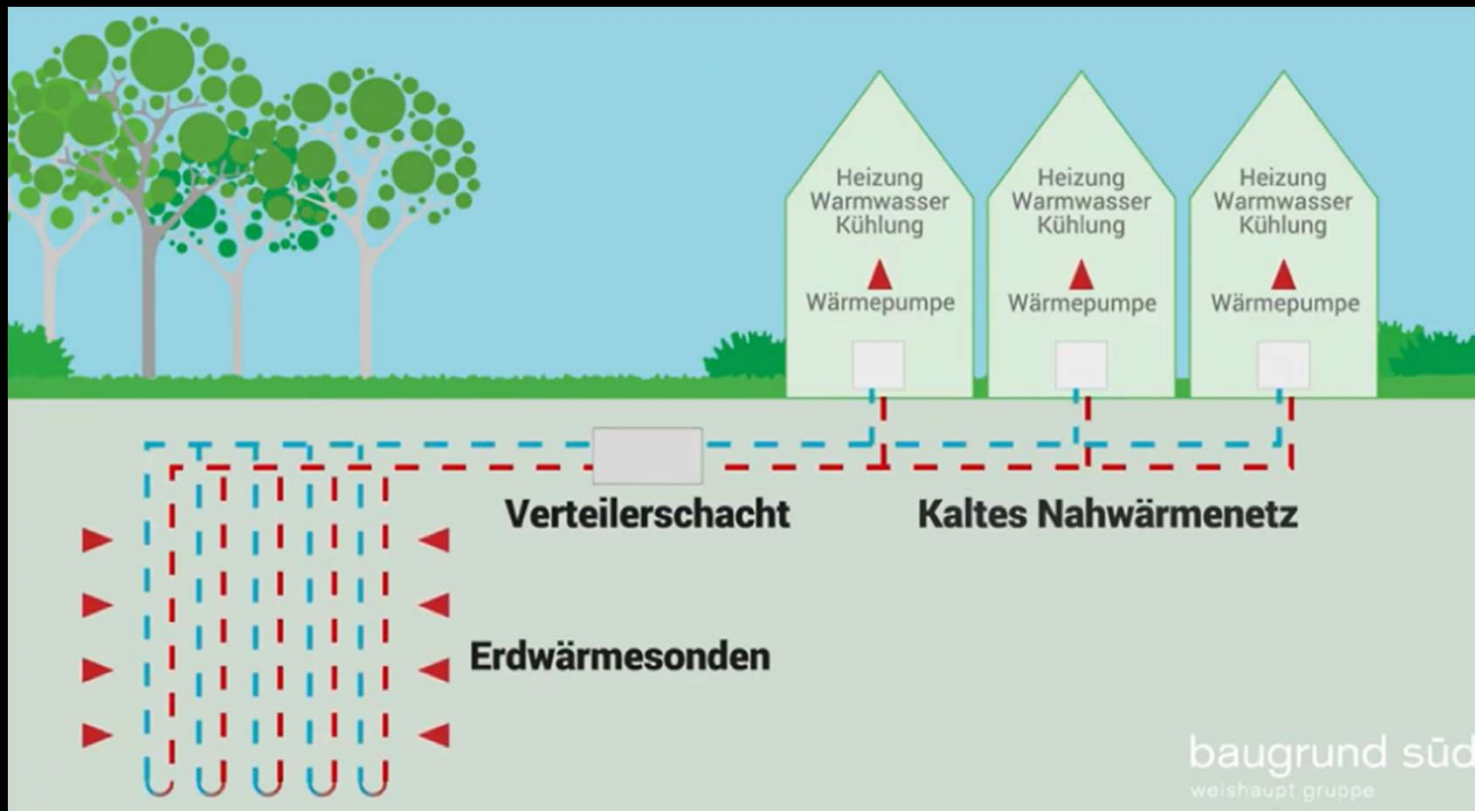
- Errichtung von 320 WE
 - 89 Reihen & Doppelhäuser
 - 13 Mehrfamilienhäuser
 - Kindergarten, Pflegeeinrichtung, Parkhaus

Wärmeversorgung

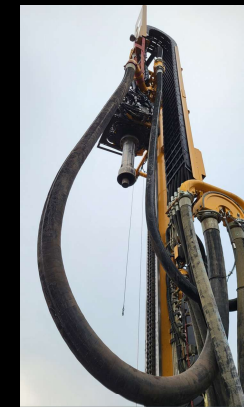


- Wärmeversorgung aus 135 Erdwärmesonden (170m tief) über kaltes Nahwärmenetz und dezentrale Wärmepumpen
- 9 Sondenfelder
- 3.000 m Wärmenetz
- Wärmeträgermedium Wasser-Glykol-Gemisch
- Netztemperatur 5°C – 12°C

Prinzip Kalte Nahwärme



Projektstatus





Investitionen

Investitionen und Baukostenzuschuss



- Hoher Investitionsbedarf 13 Mio. €
- Max. Förderung nach BEW* 40% -5,2 Mio. €

- Einmaliger voraussichtlicher Baukostenzuschuss pro Hausanschluss:
2.826,25 €/kW Anschlussleistung (incl. MwSt.; Stand 2025)

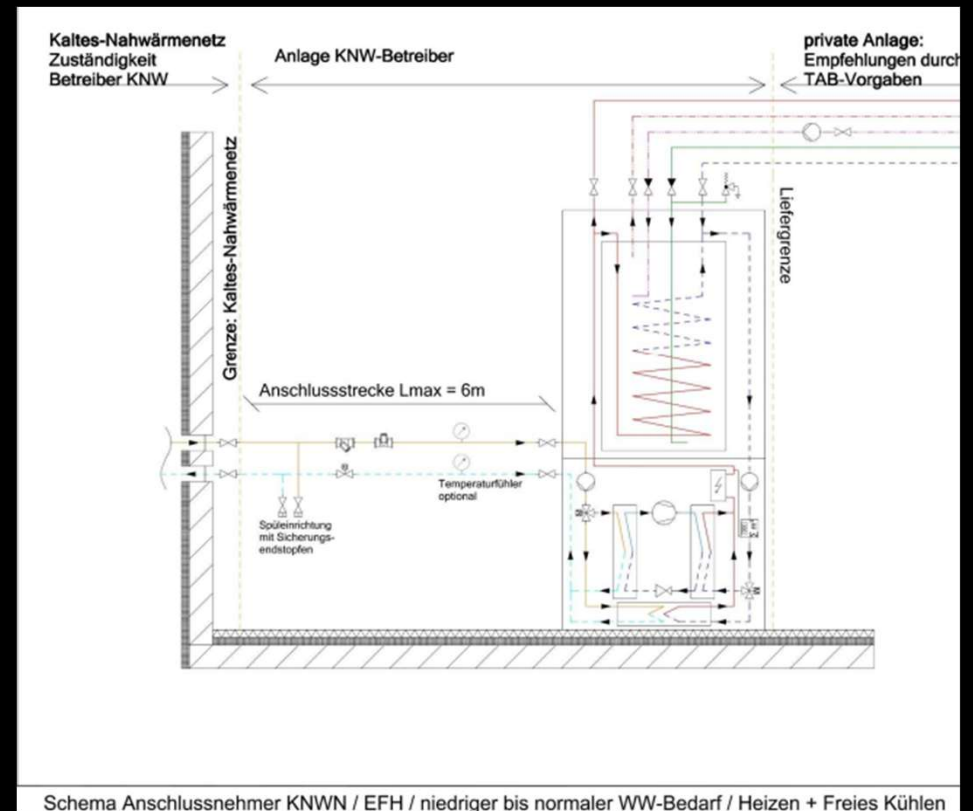
- Beispiel: EFH / DH $8,5 \text{ kW} \cdot 2.826,25 \text{ €/kW} = 24.023,13 \text{ € (incl. MwSt.)}$
- Beispiel RH $6 \text{ kW} \cdot 2.826,25 \text{ €/kW} = 16.957,50 \text{ € (incl. MwSt.)}$

* BEW: Bundesförderung für effiziente Wärmenetze

Wärmeliefervertrag



- Jeder Grundstückserwerber wird zum Anschluss an das kalte Nahwärmenetz verpflichtet.
- SWL schließt Wärmeliefervertrag über Vertragslaufzeit von 10 Jahren mit Eigentümer ab.
- Technische Anschlussbedingungen (TAB) sind einzuhalten und geben die technischen und gesetzlichen Informationen zum Anschluss an das Wärmeversorgungssystem.
- SWL liefert Wärme und Kälte, wobei Kältelieferung nach Können und Vermögen erfolgen.





Danke.